



Deusa da Justiça • Foto Alexandre Durão

# Bicentenário

da justiça Militar da União

40

A mais  
antiga  
do País  
1808-2008



**14** aqui  
para qualquer  
lugar

 **Brasil**Telecom

# 40

## VITRAL

Figura de mulher representando a Justiça. Trata-se da deusa grega Dikè, filha de Zeus e Themis, (com os olhos abertos - para ver bem -, uma espada na mão direita - símbolo da execução - e, na esquerda, a balança, símbolo do equilíbrio), tendo atrás de si o trono usado pelo imperador quando comparecia às sessões do Conselho Supremo Militar e de Justiça. Mede 2,07m de largura e 2,35 m de altura. Vidro esculpido a fogo, em alta temperatura, provavelmente importado. O Vitral encontra-se na antiga sede do Superior Tribunal Militar, no Rio de Janeiro, inaugurada em 1915, na Praça da República, 123, e o trono, no Museu Histórico Nacional.

Para informações sobre mídia em cartões: [mediacard@brasiltelecom.com.br](mailto:mediacard@brasiltelecom.com.br)

**Cartão Indutivo**  
Certificada a tarifação pelo 14



BRASIL  
VERITAS

"A mensagem publicitária contida neste cartão é única e exclusivamente de responsabilidade do anunciante."



0835-03-0738



0107898902989096

Não dobre nem amasse este cartão.

**BrasilTelecom**

Tecnologia CPqD  
*interprint*

STM  
DF007302 - D870848020  
Tiragem: 168.365  
04/2008

DF 019315

**Bicentenário**  
da justiça Militar da União

40

A mais antiga do País  
1808-2008

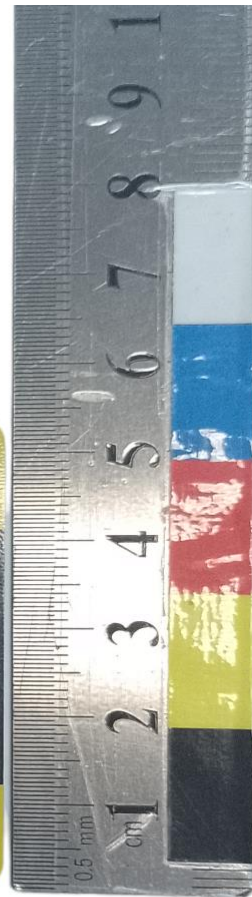
Deusa da justiça • Foto Alexandre Durão

JUSTIÇA MILITAR -BRASIL-  
ABRIL 2008

200 ANOS

14 **daqui** para qualquer lugar

 **Brasil Telecom**



**40**

# Bicentenário

da justiça Militar da União



A mais antiga do País  
1808-2008



Deusa da Justiça • Foto Alexandre Durão

**14** aqui para qualquer lugar

 **Brasil Telecom**